

FICHE D'ANIMATION PHILO

LA CHASSE AUX CONCEPTS

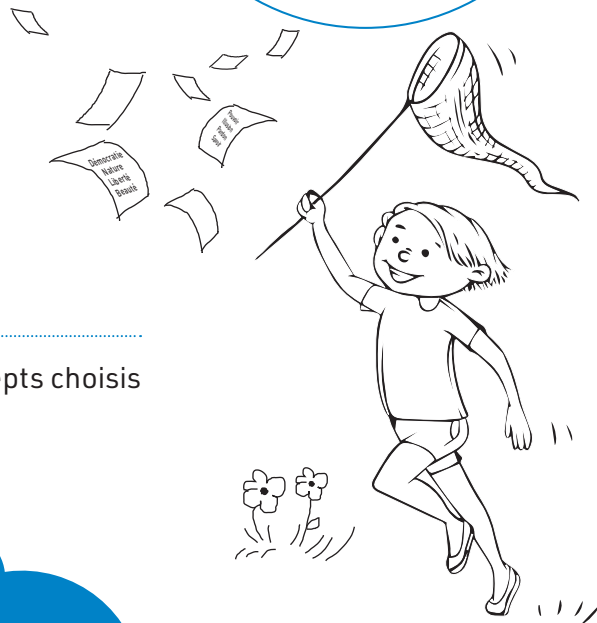
Cette fiche accompagne le *Guide de l'animateur en pratiques philosophiques*¹ où sont présentés les outils méthodologiques nécessaires à l'animation d'une discussion philo.

OBJECTIFS²

- Conceptualiser
- Ancrer un concept dans le concret
- Clarifier une notion
- Développer des analogies
- Faire des liens
- Exercer sa pensée créative

QUEL THÈME ABORDER ?

Dans *La chasse aux concepts*, ce sont les concepts choisis qui déterminent les thèmes abordés.



EN PRATIQUE

MATÉRIEL

Une carte « concepts »
par participant
ou par sous-groupe

En annexe

Des exemples de cartes
« concepts » à imprimer

PUBLIC À partir de 8 ans

NOMBRE De 4 à 16 participants

DURÉE 50 minutes

ESPACE Un environnement intérieur
ou extérieur diversifié
(rue, parc, musée...)

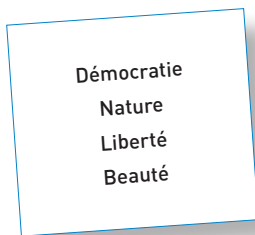
¹ PÔLE PHILO, *Guide de l'animateur en pratiques philosophiques*, Laïcité Brabant wallon, 2019 (Éd. révisée).

² Les fiches d'animation du Pôle Philo rencontrent les **compétences** visées par le décret de la Fédération Wallonie-Bruxelles sur l'éducation à la philosophie et à la citoyenneté. *La chasse aux concepts* sollicite les socles de compétences suivants : Assurer la cohérence de sa pensée / S'ouvrir à la pluralité des cultures et des convictions / Se reconnaître, soi et tous les autres, comme sujets de droits / Contribuer à la vie sociale et politique.

Animation conçue en 2019

DÉROULEMENT DE L'ANIMATION

Les participants ont été répartis en sous-groupes (de 1 à 4 participants). Chaque sous-groupe s'est vu confier une carte « concepts » sur laquelle figurent 4 notions.



1 Se promenant dans l'environnement choisi pour l'animation, chaque sous-groupe y recherche un élément signifiant, symbolisant ou évoquant une notion au choix parmi les 4 figurant sur sa carte « concepts ». Cet élément est recherché avec à l'esprit le fait qu'il servira de levier pour faire deviner les notions de la carte aux participants des autres sous-groupes.

2 Dès qu'un sous-groupe parvient à identifier un élément approprié de l'environnement, il prévient l'animateur. Un participant du sous-groupe en question annonce à tous quel est l'élément choisi par son groupe (p. ex. un arbre). Il s'efforce alors de s'en servir pour faire deviner aux autres participants la notion correspondante (p. ex. la nature).

- C'est quelque chose dans quoi les arbres sont présents. C'est l'inverse de la culture.

3 Une fois la notion découverte, un autre membre du sous-groupe cherche à faire découvrir une autre notion de sa carte « concepts » (p. ex. la démocratie). Cette

fois, il s'agit de proposer des liens logiques avec la (ou les) notion(s) déjà découverte(s).

- On dit qu'il est dans la nature de l'être humain de vivre dans un système politique qu'on appelle X et qui est l'inverse de la tyrannie.

L'animateur en profite pour interroger les liens créés et les habiletés de penser mobilisées.

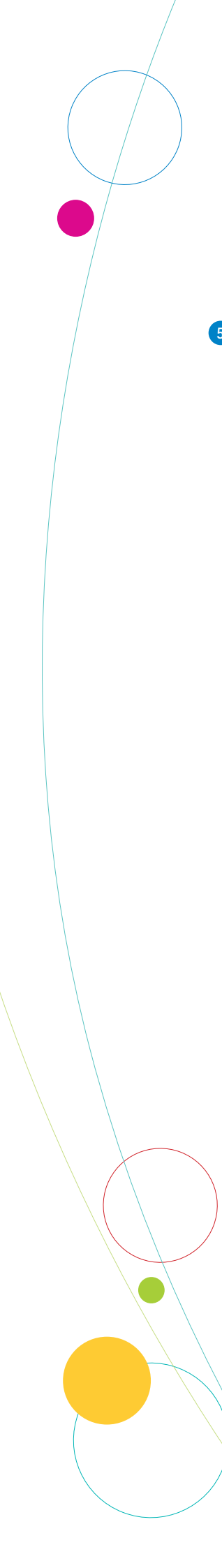
- En quoi la démocratie serait-elle naturelle ? En quoi serait-elle l'inverse (ou peut-être l'opposé) de la tyrannie ?

4 Une fois la notion découverte, on recommence l'étape 3 jusqu'à ce que toutes les autres notions de la carte « concepts » du sous-groupe (p. ex. la liberté et la beauté) aient été épuisées.

- La démocratie est un système politique qui garantit l'exercice des X individuelles et collectives. On dit qu'en tyrannie on la perd. Parfois une balade dans la nature nous fait ressentir un sentiment de X.

- Est-il juste de dire que la nature rend libre ? La liberté est-elle un sentiment ? La démocratie garantit-elle nécessairement la liberté ? Quelle différence entre la liberté individuelle et la liberté collective ?

- J'ai plus de mal pour le dernier concept. C'est quelque chose qu'on retrouve dans la nature quand elle nous émerveille ou qu'elle procure un sentiment de satisfaction.



- *Quels liens feriez-vous entre beauté et démocratie ? Et entre beauté et liberté ? Diriez-vous que la liberté peut être belle ? Et une démocratie peut-elle être belle ?*

- 5 Lorsque toutes les notions ont été découvertes, la promenade reprend jusqu'à ce qu'un autre sous-groupe identifie un élément de l'environnement susceptible de commencer à faire deviner les éléments de sa propre carte « concepts » selon une procédure similaire. L'animation prend fin quand tous les sous-groupes ont fait deviner les notions figurant sur leurs cartes.

ASTUCES !

Si vous en avez la possibilité, pensez à organiser votre promenade philo dans un environnement riche et diversifié. Cela facilitera l'étape d'association d'une notion à un objet de l'environnement.

Pour créer vos propres cartes « concepts », pensez à rassembler des notions dont les liens possibles ne sont pas directement évidents. Ceci aura tendance à enrichir la discussion.

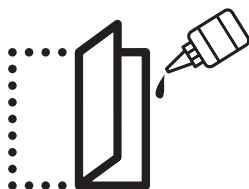
ANNEXES À PRÉPARER



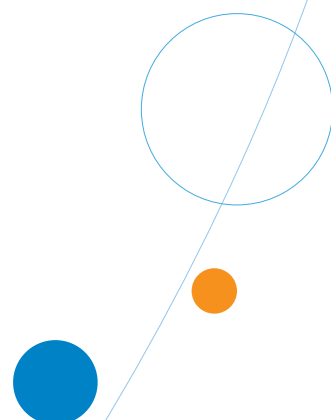
Imprimer les cartes « concepts » (une par sous-groupe)



Découper les cartes



Plastifier les cartes (facultatif)



Pouvoir
Illusion
Pardon
Savoir

Pôle Philo, service de Laïcité Brabant wallon – www.polephilo.be

Résistance
Liberté
Contrôle
Paix

Pôle Philo, service de Laïcité Brabant wallon – www.polephilo.be

Désir
Beauté
Perception
Amour

Pôle Philo, service de Laïcité Brabant wallon – www.polephilo.be

Apparence
Genre
Masque
Altérité

Pôle Philo, service de Laïcité Brabant wallon – www.polephilo.be

Solidarité
Nature
Éthique
Lien

Pôle Philo, service de Laïcité Brabant wallon – www.polephilo.be

Famille
Espoir
Droit
Choix

Pôle Philo, service de Laïcité Brabant wallon – www.polephilo.be

Chance
Hasard
Risque
Pensée

Pôle Philo, service de Laïcité Brabant wallon – www.polephilo.be

Discours
Culture
Vérité
Sens

Pôle Philo, service de Laïcité Brabant wallon – www.polephilo.be

Construction
Réel
Imagination
Dialogue

Pôle Philo, service de Laïcité Brabant wallon – www.polephilo.be

Danger
Jugement
Analyse
Conscience

Pôle Philo, service de Laïcité Brabant wallon – www.polephilo.be

Valeur
Devoir
Démocratie
Sagesse

Pôle Philo, service de Laïcité Brabant wallon – www.polephilo.be

Égalité
Justice
Décision
Dilemme

Pôle Philo, service de Laïcité Brabant wallon – www.polephilo.be

Sacré
Censure
Interdit
Ensemble

Pôle Philo, service de Laïcité Brabant wallon – www.polephilo.be

Identité
Sexe
Respect
Autorité

Pôle Philo, service de Laïcité Brabant wallon – www.polephilo.be

Solitude
Rêve
Plaisir
Avenir

Pôle Philo, service de Laïcité Brabant wallon – www.polephilo.be

Raison
Norme
Croyance
Force

Pôle Philo, service de Laïcité Brabant wallon – www.polephilo.be

Sagesse
Animal
Connaissance
Enfance

Pôle Philo, service de Laïcité Brabant wallon – www.polephilo.be

Responsabilité
Morale
Sujet
Projet

Pôle Philo, service de Laïcité Brabant wallon – www.polephilo.be