

# FICHE D'ANIMATION PHILO

## DOMINO GÉANT D'ŒUVRES D'ART

Cette fiche accompagne le *Guide de l'animateur en pratiques philosophiques*<sup>1</sup> où sont présentés les outils méthodologiques nécessaires à l'animation d'une discussion philo.

### OBJECTIFS<sup>2</sup>

Conceptualiser  
Observer et comparer  
Matérialiser la co-construction d'une discussion philo

### QUEL THÈME ABORDER ?

*Domino géant d'œuvres d'art* permet d'aborder tout thème qui intéresse le groupe. Le beau, la liberté, la chance, la vérité, la joie, le sacré, l'égalité, le jeu, la nature, et bien d'autres.



### EN PRATIQUE

#### MATÉRIEL

Un nombre suffisant de pièces de domino (au moins une par participant) : chaque pièce est formée par l'assemblage de deux impressions d'œuvre d'art (format A3 ou A4) faisant écho au thème choisi.

#### En annexe

Les listes d'œuvres d'art classées par thème

**PUBLIC** À partir de 5 ans  
**NOMBRE** De 3 à 25 participants  
**DURÉE** De 30 à 100 minutes  
**ESPACE** Un espace où exposer les pièces de domino en début d'animation  
À proximité, les participants forment un grand cercle. Les pièces de domino sélectionnées seront disposées au centre du cercle, sur le sol.

<sup>1</sup> PÔLE PHILO, *Guide de l'animateur en pratiques philosophiques*, Laïcité Brabant wallon, 2019 (Éd. révisée).

<sup>2</sup> Les fiches d'animation du Pôle Philo rencontrent les **compétences** visées par le décret de la Fédération Wallonie-Bruxelles sur l'éducation à la philosophie et à la citoyenneté. *Domino géant d'œuvres d'art* sollicite les socles de compétences suivants : Assurer la cohérence de sa pensée / Prendre position de manière argumentée / Se décentrer par la discussion

Animation conçue en 2007

## DÉROULEMENT DE L'ANIMATION

L'animateur a créé un jeu de domino géant dont chaque pièce est constituée de deux œuvres d'art, associées librement et fixées côte à côte. Chaque pièce est unique : chaque œuvre d'art n'est présente qu'une et une seule fois dans l'ensemble du jeu.

Afin que le jeu permette de discuter autour d'un thème défini, toutes les œuvres d'art ont été choisies en fonction de ce critère ; elles sont toutes reliées à un même thème.

Sur ce thème, l'animateur a préparé une généreuse liste de questions de relance<sup>1</sup> qui lui permettront de soutenir les discussions philo suscitées par les images du domino.

1 Dans un espace suffisamment grand, les pièces de domino sont exposées face visible, sans organisation spécifique. Durant quelques minutes, les participants déambulent librement et observent silencieusement les œuvres d'art.

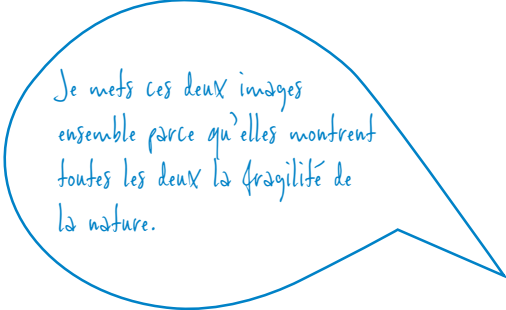
2 Les participants sont invités à former un grand cercle. Une première pièce de domino, choisie librement par l'animateur ou par un participant, est placée au centre du cercle.

Si les deux œuvres qui y figurent suscitent de l'étonnement ou des questions, l'animateur profite de ces premières réactions pour initier une discussion philo.

3 Quand la discussion s'essouffle, ou tout simplement quand l'animateur le souhaite, un participant est invité à quitter le cercle pour choisir une nouvelle pièce de

domino. Il la place dans le jeu en connectant une des deux œuvres avec une œuvre déjà disposée au sol. En effectuant cette association, il énonce le point commun qu'il identifie entre elles.

Le lien peut porter sur des éléments concrets : des couleurs, des formes ou des matériaux ; mais aussi sur des notions plus abstraites : des symboles, des valeurs, des impressions, etc.



Je mets ces deux images ensemble parce qu'elles montrent toutes les deux la fragilité de la nature.

4 L'animateur pose une question philo, elle est soit inspirée du lien établi, soit tout simplement de l'une des deux œuvres d'art. Cette question initie une courte discussion philo avec l'ensemble du groupe. Une méthode est disponible dans le *Guide de l'animateur en pratiques philosophiques* édité par le Pôle Philo.

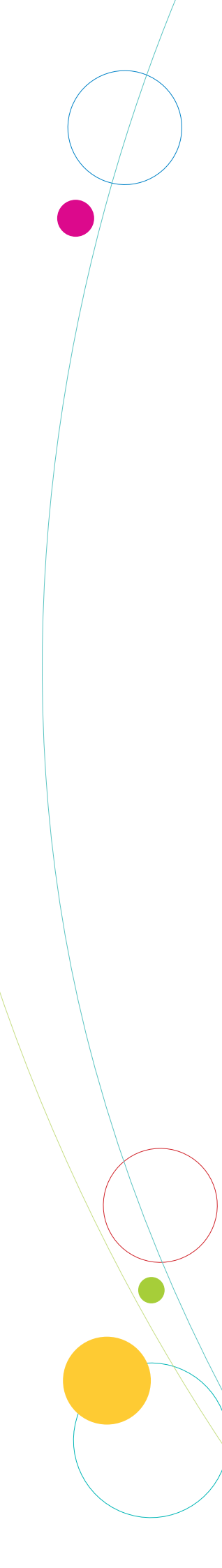
*Pourquoi dis-tu que la nature est fragile ?*

*Est-ce que tout est fragile dans la nature ?*

*Peut-on chercher ensemble quelque chose qui ne serait pas fragile dans la nature ?*

L'animateur soutient le développement de la discussion en formulant d'autres questions de relance. Il veille à maintenir les échanges autour de la conceptualisation du thème initial.

<sup>3</sup> Une méthode de préparation est disponible dans le *Guide de l'animateur en pratiques philosophiques*.



Si les participants sont nombreux, il peut annoncer d'emblée que seules certaines pièces de domino donneront lieu à une discussion.

Dès qu'il le souhaite – soit en fonction du temps disponible, soit en fonction du rythme qu'il veut donner à l'animation – l'animateur invite un autre participant à se prêter au jeu en choisissant une nouvelle pièce de domino. Retour à l'étape 3.

L'agencement progressif du domino matérialise la co-construction de la discussion philo. Au fil des échanges la conceptualisation du thème abordé se déploie et s'affine.

### ASTUCES !

En vue de sensibiliser à l'art, favoriser la recherche de points communs originaux et soutenir l'attention des participants, créez un jeu de domino au départ d'œuvres d'art très variées.

Avec cette animation, vous exploiterez plus facilement un thème vaste. Abordez par exemple « la liberté » plutôt que « la liberté d'expression », ou « le pouvoir » plutôt que « les élections ».

## QUELQUES EXEMPLES DE DISCUSSIONS PHILO À PRÉPARER<sup>4</sup>

Le *Guide de l'animateur en pratiques philosophiques* offre une liste de questions de relance essentielles. Par ailleurs, voici trois échantillons de questions d'approfondissement spécifiques aux thèmes de la nature, de l'identité et de grandir.

L'animateur adaptera son questionnement à la progression de la discussion. Des listes d'œuvres d'art adaptées sont disponibles en annexes.

### Choisir un thème et rechercher des notions liées :

La nature

La culture, l'animalité, l'écologie

- Est-ce qu'il y a quelque chose de naturel dans cette image ?
- Pourquoi dis-tu que c'est naturel / pas naturel ?
- Dans ce cas, quelle est ta conception de la nature ?
- Comment pourrait-on appeler ce qui n'est pas naturel ?
- Où est la nature ?
- À qui appartient la nature ?
- Quelle est la différence entre l'homme et l'animal ?
- Existe-t-il des choses qui ne seraient pas naturelles ?
- Est-ce que la nature crée ?
- Est-ce que l'être humain est naturel ?

L'identité

La famille, autrui, la connaissance de soi, l'origine, le changement

- Est-ce que le pays d'où je viens fait partie de mon identité ?
- Quel est le rapport entre l'identité et la famille ?
- Est-ce que je suis toujours moi ?
- Qui me connaît le mieux ?
- Est-ce que mes actes influencent mon identité ?
- Est-ce que les émotions font partie de mon identité ?
- Y a-t-il quelque chose chez moi qui ne change jamais ?
- Est-ce que le métier fait partie de l'identité ?
- Est-ce que l'identité ça se montre aux autres ?
- Quand je vieillis, suis-je toujours moi ?

<sup>4</sup> Une méthode de préparation est disponible dans le *Guide de l'animateur en pratiques philosophiques*.

## Grandir

Vieillir, la mort, le changement, la maturité, la naissance, l'évolution, le temps

- Est-ce qu'apprendre des choses ça fait grandir ?
- Y a-t-il un âge pour apprendre ?
- Voyons-nous les choses de la même façon en étant petit ou grand ?
- Quels sont les avantages d'être vieux ?
- À quoi reconnaît-on qu'on est grand ?
- Est-ce que penser à la mort nous fait grandir ?
- De quoi avons-nous besoin pour grandir ?
- Qu'est-ce qui peut faire peur dans l'idée de grandir ?
- Qu'est-ce qui peut faire envie dans l'idée de grandir ?
- Y a-t-il des différences entre un enfant et un adulte ? Les quelles ?

### VARIANTES

En complément des œuvres d'art, quelques citations faisant référence au thème choisi peuvent constituer des pièces de domino originales.

Selon la maturité du public, la consigne pour associer les images peut varier : pourquoi ne pas rechercher des liens de quelque nature qu'ils soient, des oppositions, des contrastes, des exemples, etc ?

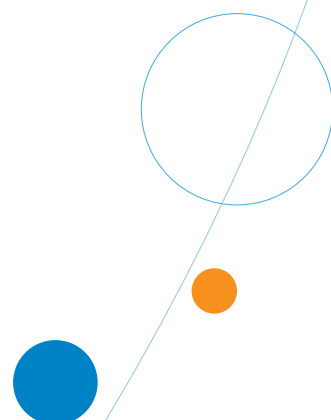
## ANNEXES À PRÉPARER

---



Imprimer 1 exemplaire de chaque œuvre  
sélectionnée au format A3 ou A4

Associer librement les œuvres par deux  
pour former les pièces de domino  
(par exemple à l'aide de petits anneaux métalliques)



## ANIMER UN *DOMINO GÉANT D'ŒUVRES D'ART* SUR LE THÈME NATURE

(Animal en sculpture sur glace.)

(Land art, spirale de pierres et de végétaux.)

(Les jardins de Versailles.)

ANONYME, *Chien en laisse*, (Mosaïque à Pompéi.)

ANONYME, *Fresque aux Dauphins*, (À Knossos.)

ANONYME, *La déesse Bastet*, (Statuette.)

ANONYME, *Le Chien*, (Géoglyphe de Nazca.)

ANONYME, *Sans titre*, (Deuxième taureau des grottes de Lascaux.)

ARCIMBOLDO Giuseppe, *L'été*

ARTHUS-BERTRAND Yann, *Catamaran près de l'archipel de Glénan*, (Vue aérienne d'un catamaran en Bretagne.)

ARTHUS-BERTRAND Yann, *Forêt d'automne dans la région de Charlevoix*

ARTHUS-BERTRAND Yann, *Le Cœur de Voh en 1990*

BRUEGHEL Pieter (dit Brueghel l'Ancien), *La moisson*

CALDER Alexander, *La Touraine*

CÉZANNE Paul, *Mont Sainte-Victoire*

CHARDIN Jean-Baptiste-Siméon, *Verre d'eau et cafetière*

CLAUDEL Camille, *La Vague ou les Baigneuses*

DANHELOVA Veronika, *Child of flowers*, (Pink cow.)

GAUGUIN Paul, *Montagnes tahitiennes*

GAUGUIN Paul, *Paysage aux paons*

GAUGUIN Paul, *Rochers au bord de la mer*

GOLDSWORTHY Andy, *Calme au petit matin*

GOLDSWORTHY Andy, *Sans titre*, (Étoile de glace.)

ROUSSEAU Henri (dit le Douanier), *Le rêve*

HOKUSAI Katsushika, *La Grande Vague de Kanagawa*

KUNIYOSHI Utagawa, *Asahina Saburo et les Crocodiles*

LOF Dany, *Le peuple des légendes*

MARIOTTI Mario, *Animali*, (Main peinte en zèbre.)

MONDRIAN Piet, *L'arbre gris*

MONET Claude, *Le bassin aux nymphéas, harmonie verte*

MONET Claude, *Meules, fin de l'été*

PATINIR Joachim, *Paysage au bord du lac*

PICASSO Pablo, *Chat saisissant un oiseau*

REBOTIER Clarisse, SUBTIL Thomas, *Animetro*, (Girafe sur le quai, passant la tête dans le métro.)

REDON Odilon, *L'araignée souriante*

SILVA Mafalda, *Reflections*

SILVESTER Hans, image extraite de la série *Les peuples de l'Omo*, (Visage peint en jaune, coiffure de feuille de palme, plumeaux blancs et baies rouges.)

SPILLIAERT Léon, *Bateau à voile en haute mer*

UDO Nils, *Root sculpture*

UYVAL Mehmet Ali, *Sans titre*, (Pince à linge géante.)

VAN GOGH Vincent, *Champ de blé avec cyprès*

WARNER Carl, *Foodscape*, (Tuscan landscape.)

WEGMAN William, *Sans titre*, (Couverture du calendrier *Man's Best Friend* 2001, chien portant chapeau, lunettes rouges et perruque blonde.)

## ANIMER UN *DOMINO GÉANT D'ŒUVRES D'ART* SUR LE THÈME IDENTITÉ

ANONYME, *Sans titre*, (Cheval des grottes de Lascaux.)

ANONYME, *Sans titre*, (Harpiste aveugle, fresque de la tombe de Nakht, Égypte.)

ANONYME, *Sans titre*, (Jeux d'enfants sur des carreaux de Delft.)

BAISHI Qi, *Sans titre*, (Old man.)

BONNARD Pierre, *Nu se lavant les pieds dans une baignoire*

BOTERO Fernando, *Famille*, (Sous un pommier, avec un fauteuil bleu.)

BOTERO Fernando, *La Muneca*

BOUCHER François, *Les présents du berger*

BRUEGHEL Pieter (dit Brueghel l'Ancien), *Jeux d'enfants*

CARRIÈRE Eugène, *La grande sœur - Intimité*

CHAGALL Marc, *Les mariés de la tour Eiffel*

DAI-CHIEN Chang, *Woman in screen*

DA VINCI Leonardo, *La Joconde*

DEGAS Edgar, *La répétition*

DENIS Maurice, *Maternité à la fenêtre*, (Au Pouldu.)

DIX Otto, *L'homme d'affaires Max Roesberg*

DÜRER Albrecht, *Trois études d'un bouvreuil*

ELSLEY Arthur, *Adverse Winds*

GÉRICAULT Théodore, *Louise Vernet enfant*

HARING Keith, *Best Buddies*

HARING Keith, *Family*

KLEE Paul, *Buste d'un enfant*

KLIMT Gustav, *Le baiser*

LÉGER Fernand, *Les Constructeurs*

LÉGER Fernand, *Les loisirs sur fond rouge*

LE NAIN Louis, *Famille de paysans dans un intérieur*

LE QUÉRREC Guy, *Christmas Eve in a family. Saturday 24th December 1983*

LE QUÉRREC Guy, *Dizzy Gillespie*, (Dormant dans un bus.)

LICHTENSTEIN Roy, *Femme qui pleure*

LIEBERMANN Max, *Dackel dormant*, (Schlafender Dackel im Lehnstuhl.)

LIEBERMANN Max, *Enfants jouant dans le parc*

LIEBERMANN Max, *Petite fille et grand-mère sur le banc de jardin*, (Granddaughter and nanny on the lawn seat.)

MERISI Michelangelo (dit le Caravage), *Les Tricheurs*

MATISSE Henri, *Femme devant un aquarium*

MATISSE Henri, *La Danse*

MATISSE Henri, *La musique - esquisse*

MATISSE Henri, *Nature morte aux poissons rouges*

MEUNIER Constantin, *Maternité*

MONET Claude, *Le déjeuner*, (Scène d'intérieur, table ronde, nappe blanche, quatre personnages.)

MORISOT Berthe, *Le Berceau*

MUNCH Edvard, *Le cri*

OLDENBURG Claes, *Soft toilet*

OLDENBURG Claes, VAN BRUGGEN Coosje, *Corridor Pin, Blue*

OPALKA Roman, *Autoportraits*

PAIK Nam June, *Pre-Bell-Man*

PICASSO Pablo, *La guitare*, (Sculpture, collage.)

PIGALLE Jean-Baptiste, *La fillette à l'oiseau et à la pomme*

RENOIR Pierre-Auguste, *La jeune fille au chat*

RENOIR Pierre-Auguste, *La lecture*

ROCKWELL Norman, *Before the shot*

ROCKWELL Norman, *Going and coming*



## ANIMER UN *DOMINO GÉANT D'ŒUVRES D'ART* SUR LE THÈME GRANDIR

ANONYME, *Allégorie de l'avarice*

ANONYME, *Art pariétal aborigène*, (L'origine et l'avenir de l'homme, Kimberley.)

ANONYME, *Boucle d'oreille nature morte*, (Émeraudes, pendants en or, têtes de mort.)

ANONYME, *Bouddha*, (Sculpture en bronze, art Sukhothai, Thaïlande.)

ANONYME, *Enfants en ribambelle*, (Silhouette au coucher de soleil.)

ANONYME, *Isis Lactans*

ANONYME, *Louve Capitoline*

ANONYME, *Sans titre*, (Photographie de deux vieilles femmes ridées riant aux éclats.)

ARNOLD Jack, *The Incredible Shrinking man*, (Une main approche une pince à épiler.)

BAKARI Jay C., *Definition of a man*

BELLINI Giovanni, *La Pietà*

BOUGUEREAU William, *Calinerie*

BOUGUEREAU William, *La leçon difficile*

BRUEGHEL Pieter (dit Brueghel l'Ancien), *Jeux d'enfants*

CHAGALL Marc, *L'horloge*

COURBET Gustave, *Le désespéré*

DALÍ Salvador, *Montre molle au moment de la première explosion*

DELVAUX Paul, *Le squelette assis sur une chaise rouge*

DENIS Maurice, *La Boxe*

DOISNEAU Robert, *Les Écoliers de la rue Damesme*

DOISNEAU Robert, *L'information scolaire*

DOU Gerrit, *Vieille femme lisant*

DÜRER Albrecht, *Portrait d'un homme âgé de 93 ans*

FERNÁNDEZ RAMOS Lisbet, *Caminos*

FRIEDRICH Caspar David, *Les Âges de la vie*

FRIEDRICH Caspar David, *Paysage du Riesengebirge*

GHIRLANDAIO Domenico, *Portrait d'un vieillard et d'un jeune garçon*

GIACOMETTI Alberto, *L'homme qui chavire*

GIMPEL Léon, *Les autochtones parisiens*

GOYA Francisco, *Tres de mayo*

KLIMT Gustav, *L'arbre de vie*

KLIMT Gustav, *Les trois âges de la femme*

KLIMT Gustav, *Mort et vie*

MADDOX BROWN Ford, *Le travail*

MAGRITTE René, *Les grandes espérances*

MASEREEL Frans, *Le Soleil*

MASEREEL Frans, image extraite de l'album *The City*, (Noir et blanc, famille attablée dans une cuisine.)

DA MESSINA Antonello, *Saint Jérôme dans son cabinet d'étude*

MILOV Alexandr, *Love*

MOORE Henri, *Famille*

MUCHA Alfons, *Les Saisons*

TOURNACHON Gaspard-Félix (dit Nadar), *Claude Monet*

NAUEN Heinrich, *Image d'un jardin*

FAL de SAINT PHALLE Catherine-Marie-Agnès (dite Niki de Saint Phalle), *Tête de mort II*

PELJHAN Matej, *Le Petit Prince*

PICASSO Pablo, *Femme enceinte*

PISSARO Camille, *La cueillette de pommes à Éragny-sur-Epte*

QUINN Marc, *Planet, A baby Sculpture*

RIVIERA Diego, *Moulin à sucre*

ROCKWELL Norman, *He's going to be taller than dad*

RODIN Auguste, *La cathédrale*

RODIN Auguste, *Le penseur*

TENNIEL John, image extraite du film *Alice au pays des merveilles*, (Alice découvre une petite porte.)

VECELLIO Tiziano dit le Titien, *Allégorie du temps gouverné par la prudence*

VUILLARD Édouard, *Grand-mère et enfant au lit bleu*